



Bestway bazény s konstrukcí

montážní instrukce

Varování:

Před montáží a použitím bazénu si důkladně přečtěte veškeré informace v návodu a postupujte tak, jak je v něm uvedeno. Varování, instrukce a indicie bezpečnosti zahrnují některé z obecných ohrožení pro vodní rekreaci, v žádném případě však nezahrnují veškeré možnosti ohrožení. V každé chvíli v bazénu je zapotřebí dbát na bezpečnost a brát ohled na situaci.

Bezpečnost osob, které neumí plavat:

- Pokud je v bazénu člověk, který neumí plavat nebo neumí příliš dobře plavat, je zapotřebí neustálý dohled dospělé osoby, která sleduje situaci (pamatujte, že děti do 5 let jsou nejvíce ohroženy utonutím).
- Před každým použitím zvolte dozor – člověka, který bude kontrolovat osoby v bazénu.
- Osoby, které neumí plavat nebo, které neumí příliš dobře plavat by měly mít osobní ochranné prostředky.
- Pokud bazén nepoužíváte a není u něj kompetentní dozor, je zapotřebí schovat veškeré dětské hračky z něj a jeho okolí, aby nepřitahovaly dětskou pozornost.

Osobní ochranné prostředky:

- Abychom předcházeli utonutí, doporučujeme chránit děti osobními ochrannými prostředky, než-li vejdou do bazénu. Připevnění bariéry je preventivní ochrana před šplháním dětí po vstupním/výstupním ventilu (dle potřeby zabezpečení všech oken a dveří).
- Bariéry, kryty na bazén či podobné bezpečnostní opatření jsou užitečné, ale nenahradí neustálý dozor dospělé osoby.

Záchranářské vybavení:

- Doporučujeme mít v okolí bazénu záchranářské vybavení (záchranný kruh apod.).
- Doporučujeme mít nablízku telefon a telefonní čísla pro záchranáře.

Bezpečné užívání bazénu:

- V bazénu může plavat každý a také je vhodný pro výuku plavání dětí.
- Naučte se první pomoc (resuscitace) a pravidelně ji trénujte. Může Vám pomoci zachránit život v případné nehodě.
- Seznamte všechny osoby včetně dětí, které používají bazén s bezpečnostními předpisy.
- Nikdy neskákejte po hlavě do mělké vody. Může dojít k poranění a v nejhorším případě ke smrti.
- Nepoužívejte bazén pod vlivem alkoholu či jiných omamných látek a léků. Mohou negativním způsobem ovlivnit bezpečné používání bazénu.
- Pokud používáte kryt na bazén, před vstupem do bazénu jej úplně sundejte z vodního povrchu.
- Chraňte osoby v bazénu před nemocí. Pravidelně čistěte bazén a pečujte o osobní hygienu. Seznamte se s pokyny pro čištění vody v bazénu.
- Chemikálie (čistící prostředky, dezinfekční prostředky apod.) uchovávejte mimo dosah dětí.
- Použijte označení, které naleznete níže. Označení umístěte na viditelném místě v maximální vzdálenosti 2 m od bazénu.



Dohled dospělé osoby.

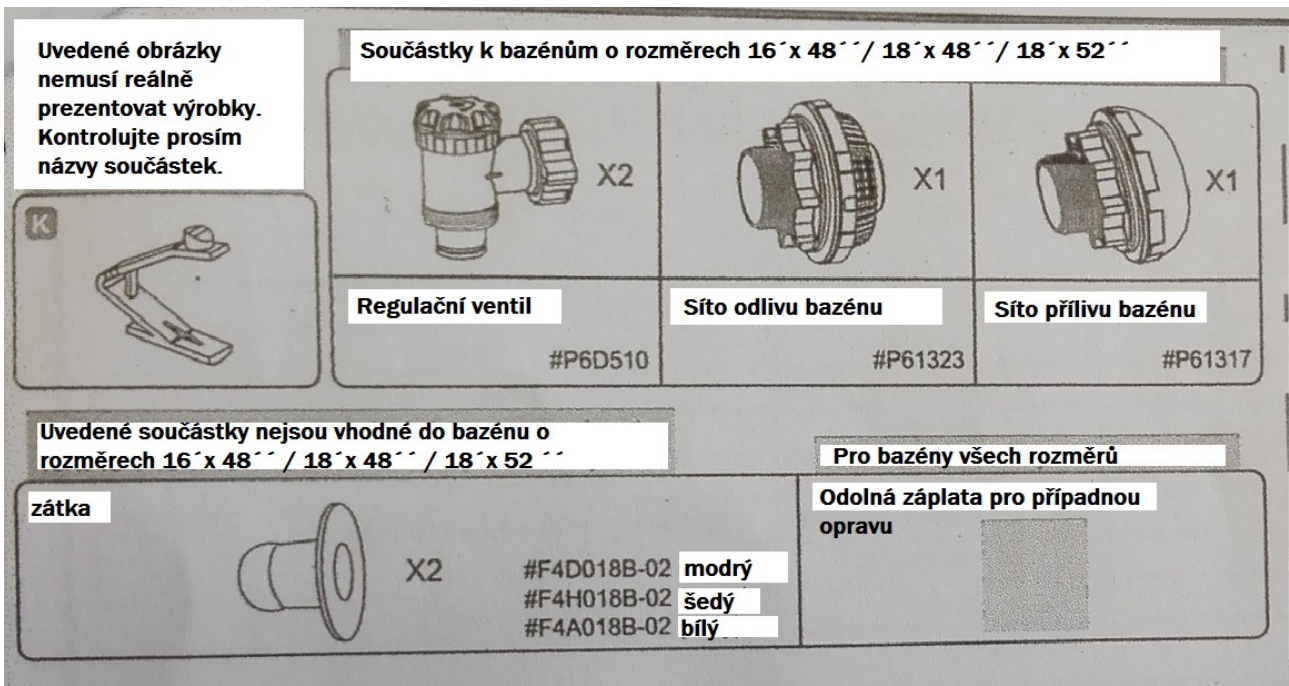
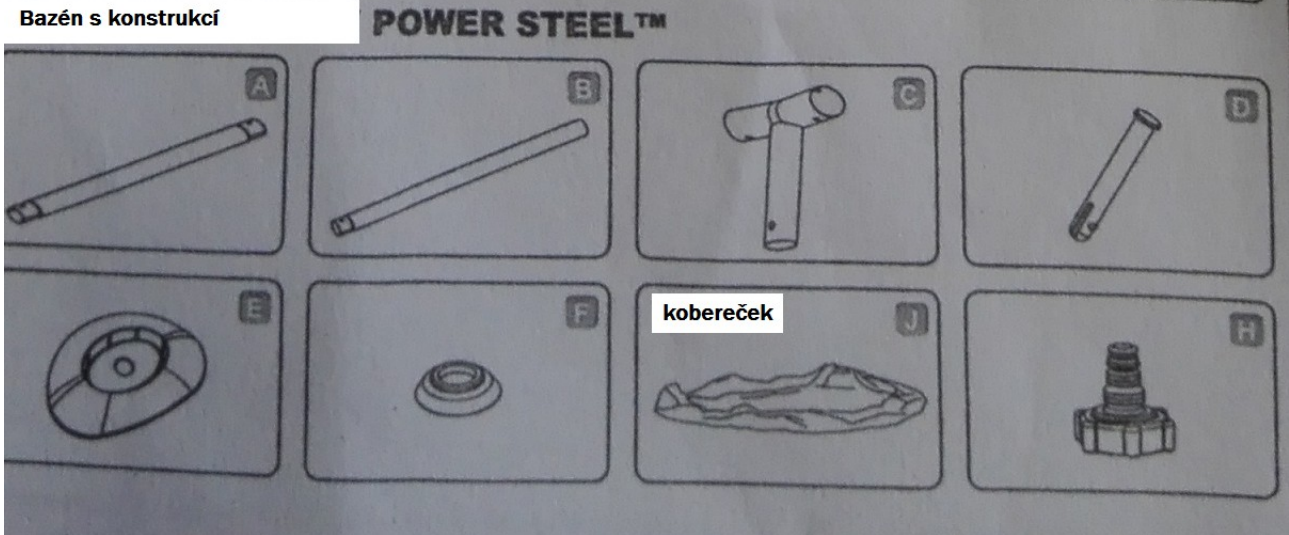
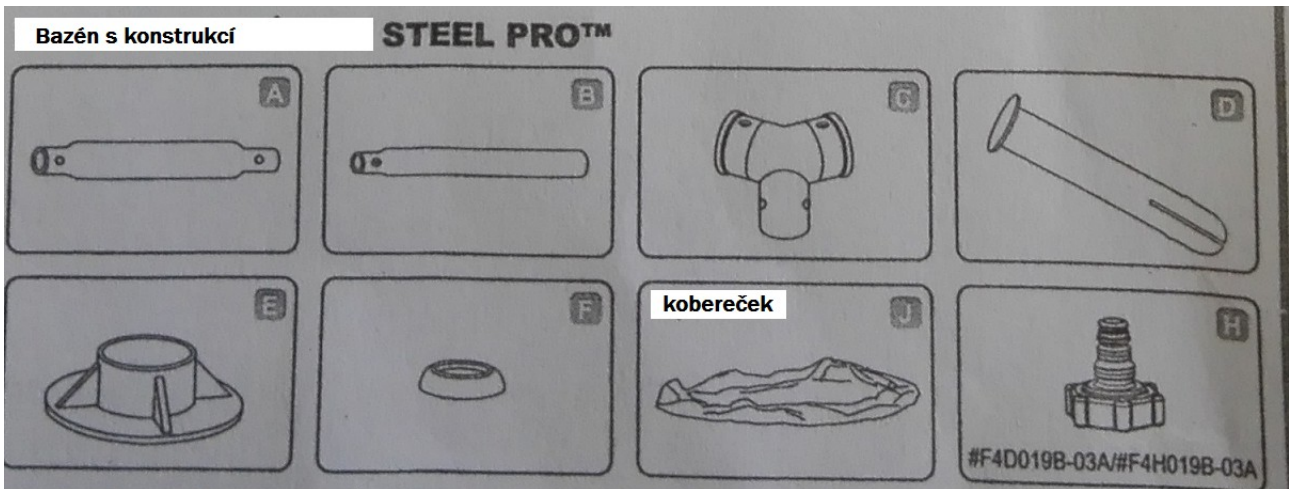
Neskákat/nepotápět se.

- Sundané schůdky umístěte na vodorovném povrchu.
- Abychom předcházeli nebezpečí, povrch důkladně zkontrolujte bez ohledu na materiál bazénu.
- Pravidelně kontrolujte šrouby a matice. Abychom předcházeli nehodě, odstraňte pocákané povrchy (kluzké povrchy) a ostré hrany.
- POZOR: Po vypuštění vody, nenechávejte bazén venku. Může být zničený silným větrem, případně přemístěný jinam.
- Pokud připojujete filtrační zařízení, seznamte se s jeho instrukcí.
UPOZORNĚNÍ: Filtrační zařízení nesmí být zapnuté v době, kdy v bazénu jsou lidé.
- Pokud připojujete schůdky, seznamte se s jejich instrukcí.
UPOZORNĚNÍ: Používání bazénu je uvedeno výše. Dbejte na bezpečnostní předpisy. Zvýšenou pozornost mějte u dětí do 5. let.

Pozorně si přečtete veškeré informace a uschovejte si tento dokument.

Montáž trvá cca 20 – 30 min (kromě výkopových prací a plnění vodou) a vyžaduje 2 – 3 osoby.
Kromě bazénů o rozměrech 549 cm x 122 cm / 18' x 48'', 549 cm x 132 cm / 18' x 52''.
Montáž trvá cca 30 min (kromě výkopových prací a plnění vodou) a vyžaduje 2 – 3 osoby.
Bazény o rozměrech 549 cm x 122 cm/18' x 48'', 549 cm x 132 cm/18' x 52''.

Popis součástek:





Bazén s konstrukcí STEEL PRO™

Rozměry: 8' x 24''

Č. součástek	Popis	Kód součástek	Počet / sada
	Kompletní struktura	P2A022Q16	
A	Horní kolejnice	P61023	8
B	Svislá noha / tyč bazénu	P61024	8
C	Spojnice typu T	P61025	8
D	Kolík	P61012	18
E	Základ	P61026	8
F	Těsnící disk	P61028	18
J	Krytina	56431ASS16	1
H	Adaptér hadice	F4D019B-03A	1
K	Pružinová svorka	P61027	

Rozměry: 10' x 30''

Č. součástek	Popis	Kód součástek	Počet / sada
	Kompletní struktura	P2A010Q14	
A	Horní kolejnice	P61013	10
B	Svislá noha / tyč bazénu	P61014	10
C	Spojnice typu T	P61001	10
D	Kolík	P61012	22
E	Základ	P61010	10
F	Těsnící disk	P61028	22
J	Krytina	56406ASS16	1
H	Adaptér hadice	F4D019B-03A	1
K	Pružinová svorka	P61011	

Rozměry: 12' x 30''

Č. součástek	Popis	Kód součástek	Počet / sada
	Kompletní struktura	P2A049Q16(01)	
A	Horní kolejnice	P61049	12
B	Svislá noha / tyč bazénu	P61014	12
C	Spojnice typu T	P61001	12
D	Kolík	P61012	26
E	Základ	P61010	12



F	Těsnící disk	P61028	26
J	Krytina	56415ASS16	1
H	Adaptér hadice	F4D019B-03A	1
K	Pružinová svorka	P61011	

Rozměry: 12' x 39,5''

Č. součástek	Popis	Kód součástek	Počet / sada
	Kompletní struktura	P2A071Q16 / P2H071Q16	
A	Horní kolejnice	P61008	12
B	Svislá noha / tyč bazénu	P61085	12
C	Spojnice typu T	P61001	12
D	Kolík	P61012	26
E	Základ	P61010	12
F	Těsnící disk	P61028	26
J	Krytina	56418ASS16 / 56379ASS16	1
H	Adaptér hadice	F4D019B-03A	1
K	Pružinová svorka	P61011	

Rozměry: 12' x 48''

Č. součástek	Popis	Kód součástek	Počet / sada
	Kompletní struktura	P2A026Q16	
A	Horní kolejnice	P61032	12
B	Svislá noha / tyč bazénu	P61415	12
C	Spojnice typu T	P61411	12
D	Kolík	P61012	26
E	Základ	P61010	12
F	Těsnící disk	P61028	26
J	Krytina	56420ASS16	1
H	Adaptér hadice	F4D019B-03A	1
K	Pružinová svorka	P61011	

Rozměry: 14' x 33''

Č. součástek	Popis	Kód součástek	Počet / sada
	Kompletní struktura	P2A099	
A	Horní kolejnice	P61084	14



B	Svislá noha / tyč bazénu	P61410	14
C	Spojnice typu T	P61004	14
D	Kolík	P61007	30
E	Základ	P61005	14
F	Těsnící disk	P61028	30
J	Krytina	56595ASS16	1
H	Adaptér hadice	F4D019B-03A	1

Rozměry: 14' x 39,5''

Č. součástek	Popis	Kód součástek	Počet / sada
	Kompletní struktura	P2A087Q16	
A	Horní kolejnice	P61084	14
B	Svislá noha / tyč bazénu	P61088	14
C	Spojnice typu T	P61004	14
D	Kolík	P61007	30
E	Základ	P61005	14
F	Těsnící disk	P61028	30
J	Krytina	56422ASS16	1
H	Adaptér hadice	F4D019B-03A	1

Rozměry: 15' x 36''

Č. součástek	Popis	Kód součástek	Počet / sada
	Kompletní struktura	P2A008Q16(01)	
A	Horní kolejnice	P61002	14
B	Svislá noha / tyč bazénu	P61048	14
C	Spojnice typu T	P61004	14
D	Kolík	P61007	30
E	Základ	P61005	14
F	Těsnící disk	P61028	30
J	Krytina	56434ASS16	1
H	Adaptér hadice	F4D019B-03A	1
K	Pružinová svorka	P61006	



Rozměry: 15' x 42''

Č. součástek	Popis	Kód součástek	Počet / sada
	Kompletní struktura	P2A081Q16(01)	
A	Horní kolejnice	P61029	15
B	Svislá noha / tyč bazénu	P61034	15
C	Spojnice typu T	P61035	15
D	Kolík	P61007	32
E	Základ	P61005	15
F	Těsnící disk	P61028	32
J	Krytina	56488ASS16	1
H	Adaptér hadice	F4D019B-03A	1
K	Pružinová svorka	P61006	

Rozměry: 15' x 48''

Č. součástek	Popis	Kód součástek	Počet / sada
	Kompletní struktura	P2A027Q15	
A	Horní kolejnice	P61029	15
B	Svislá noha / tyč bazénu	P61416	15
C	Spojnice typu T	P61412	15
D	Kolík	P61007	32
E	Základ	P61005	15
F	Těsnící disk	P61028	32
J	Krytina	56438ASS16	1
H	Adaptér hadice	F4D019B-03A	1
K	Pružinová svorka	P61006	

Rozměry: 18' x 48''

Č. součástek	Popis	Kód součástek	Počet / sada
	Kompletní struktura	P2A028Q16	
A	Horní kolejnice	P61029	18
B	Svislá noha / tyč bazénu	P61417	18
C	Spojnice typu T	P61413	18
D	Kolík	P61007	38
E	Základ	P61030	18
F	Těsnící disk	P61028	38



J	Krytina	56462ASS16	1
H	Adaptér hadice	F4D019B-03A	1
K	Pružinová svorka	P61006	

Bazén s konstrukcí POWER STEEL™

Rozměry: 14' x 48''

Č. součástek	Popis	Kód součástek	Počet / sada
	Kompletní struktura	P2116	
A	Horní kolejnice	P61126	14
B	Svislá noha / tyč bazénu	P61127	14
C	Spojnice typu T	P61128	14
D	Kolík	P61110	30
E	Základ	P61129	14
F	Těsnící disk	P61111	30
J	Krytina	56444ASS16 / 56483ASS16	1
H	Adaptér hadice	F4D019B-03A	1
K	Pružinová svorka	P61109	

Rozměry: 18' x 52''

Č. součástek	Popis	Kód součástek	Počet / sada
	Kompletní struktura	P2121	
A	Horní kolejnice	P61130	18
B	Svislá noha / tyč bazénu	P61131	18
C	Spojnice typu T	P61096	18
D	Kolík	P61110	38
E	Základ	P61134	18
F	Těsnící disk	P61111	38
J	Krytina	56427ASS16	1
H	Adaptér hadice	F4D019B-03A	1
K	Pružinová svorka	P61132	

Rozměry: 16' x 48''

Č. součástek	Popis	Kód součástek	Počet / sada
	Kompletní struktura	P2117(01)	



A	Horní kolejnice	P61345	16
B	Svislá noha / tyč bazénu	P61346	16
C	Spojnice typu T	P61347	16
D	Kolík	P61349	34
E	Základ	P61348	16
F	Těsnící disk	P61339	34
J	Krytina	56451ASS16	1
H	Adaptér hadice	F4D019B-03A	1
K	Pružinová svorka	P61132	

VYBERTE VHODNÉ MÍSTO

POZOR: Bazén postavte na plochem a rovném povrchu. Nesestavujte bazén na šikmé ploše či strmém terénu.

Vhodné podmínky pro montáži bazénu:

- Vybraná plocha musí rovnoměrně udržet tíhu bazénu v době montáže. Terén musí být zbaven veškerých nečistot, kamenů, klacků apod.
- Doporučuje se sestavit bazén v dostatečné vzdálenosti od veškerých předmětů, díky kterým by děti mohly nepozorovaně vejít do bazénu.

POZOR: Bazén umístěte v blízkosti vhodného odvodňovacího systému, tak aby vyrovnat se „potopy“ v případě rozlití nebo vyprazdňování.

Nevhodné podmínky pro montáži bazénu:

- Sestavení bazénu na nerovné ploše může způsobit poškození bazénu a vylití vody způsobující závažné poškození osob a dalších věcí. To způsobí ztrátu záruční doby a práva do opravy.
- Nepoužívejte písek pro vyrovnání terénu pod bazénem. V případě nutnosti, vykopejte díru/dno.
- Ujistěte se, že pod Vámi vybranou plochou k montáži bazénu, nevedou žádné převody či dráty. Nebezpečné jsou kořeny, elektřina a pod.
- Bazén nesestavujte na podjezdech, mostech, podstavcích, šterku nebo asfaltu. Podklad musí být dostatečně kompaktní, aby udržel tíhu vody v bazénu. Písek, bláto, měkké volné zeminy a močály nejsou vhodné pro stabilní terén pod bazénem.
- Tráva a jiné rostliny pod bazénem shnijí a mohou nepříjemně páchnout. Proto doporučujeme odstranit veškeré rostliny z místa, ke chcete umístit bazén.
- Vyvaruj se sestavení bazénu v blízkosti agresivních rostlin, které mohou prorazit dno nebo stěnu bazénu.

POZOR: Zkontrolujte, jaké jsou závazné lokální předpisy, které se vztahují k sestavení oplocení, bariér, osvětlení. A také jaké jsou bezpečnostní přepisy a doporučení. Tak aby jste neporušili žádný z nich.

POZOR: Pokud jste zakoupili filtrační zařízení, seznamte se s jeho instrukcemi.

POZOR: Schůdky musí být kompatibilní s rozměry bazénu a mají být používány pouze pro vchod a východ z bazénu. Nepřekračujte maximální zátěž určenou pro bazénové schůdky. Doporučujeme pravidelně kontrolovat, zda schůdky jsou správně smontovány.



MONTÁŽ

Záruka na bazén končí, v případě poškození z důvodu nevhodné obsluhy bazénu či nedodržení této instrukce.

1. Vytáhněte veškeré elementy a zkontrolujte, zda jsou shodné se seznamem dílků. Pokud Vám chybí jakýkoliv díl, nesestavujte bazén, ale kontaktujte firmu o této skutečnosti.
2. Rozložte bazén a zkontrolujte, zda je položený vhodnou stranou vzhůru. Rozložený bazén nechte 1 hod. Či déle na slunci, aby montáž byla snadnější (bazén bude více elastický).
3. Umístěte bazén v blízkosti vhodného systému odváděcího vodu, tak aby přebytek vody jste mohli snadno vypustit. Ujistěte se, že infuze A a odliv B jsou dobře umístěny, tak, aby filtrace byla připojena do zdroje energie.

POZOR: K filtraci nepřipojujte prodlužovák elektřiny.

UPOZORNĚNÍ: Netáhněte bazén po zemi, může dojít k poškození.

4. Vložte zátky do infuze A a odlivu B, které se nachází na vnitřní stěně bazénu. (Obrázek/Rys.1)

POZOR: U bazénů 488 cm x 122 cm (16' x 48'), 549 cm x 122 cm (18' x 48'), 549 cm x 132 cm (18' x 52'), instalaci ventilu naleznete níže.

5. Vložte horní lištu (A) do horního krytu bazénu. (Obrázek/Rys.2)

6. Připojte horní lištu (A) s konektorem T (C) v každém rohu a vložte příčné klíny (D) do otvorů (F) a následně do vyvrtaných otvorů v konstrukci.

POZOR: Čepičky těsnění mají být směrem dolů, aby se voda nevylévala do horních lišt.

(Obrázek/Rys.3,4,5)

7. Opakujte činnosti z bodů 5 a 6, dokud veškeré horní lišty (A) nebudou spojené s konektory T (C) a horní konstrukce bude stabilizovaná. Pro usnadnění montáže, poslední dvě lišty mírně zvyšte, aby vytvořili písmeno v a vložte do nich poslední dva konektory T (C). Pomalu je spusťte, dokud se celkově nespojí. Dávejte pozor na své prsty. (Obrázek/Rys.6)

8. Připojte všechny patky (E) do spodní části horizontálních nožek bazénu (B). (Obrázek/Rys.7)

9. Umístěte veškeré horizontální nožky (B) uvnitř pásma bazénu. Vložte horizontální nožky (B) do konektoru T (C) na dně bazénu. Ujistěte se, že horizontální nožka bazénu (B) má v horní části založené kolíky pružinové, když je vkládáte do konektoru T (C). (Obrázek/Rys.8)

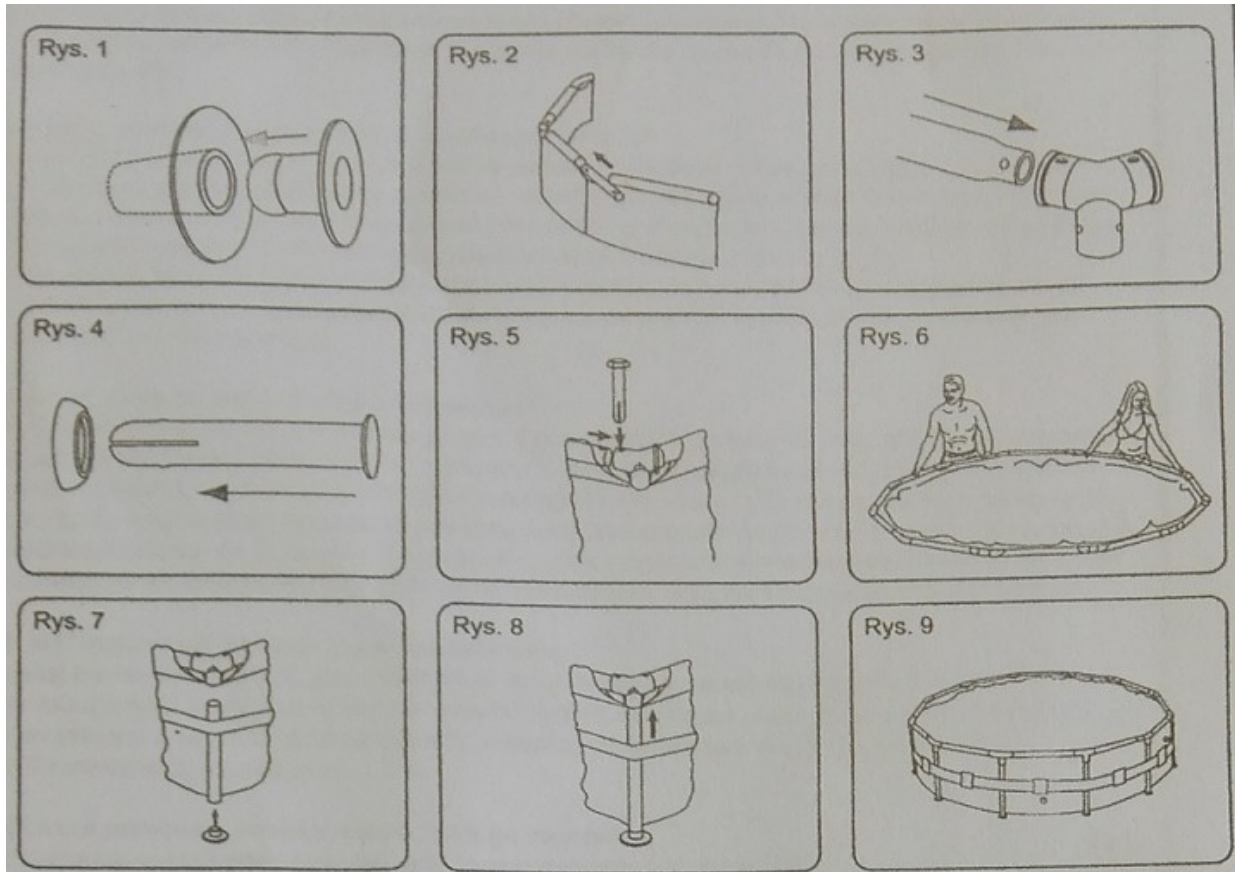
POZOR: Informace pro bazény o rozměru 244 cm x 61 cm (8' x 24') - jsou bez pásma bazénu.

10. Zatáhněte za konstrukci bazénu z různých stran, tak aby jste zjistili, zda pevně drží.

(Obrázek/Rys.9).

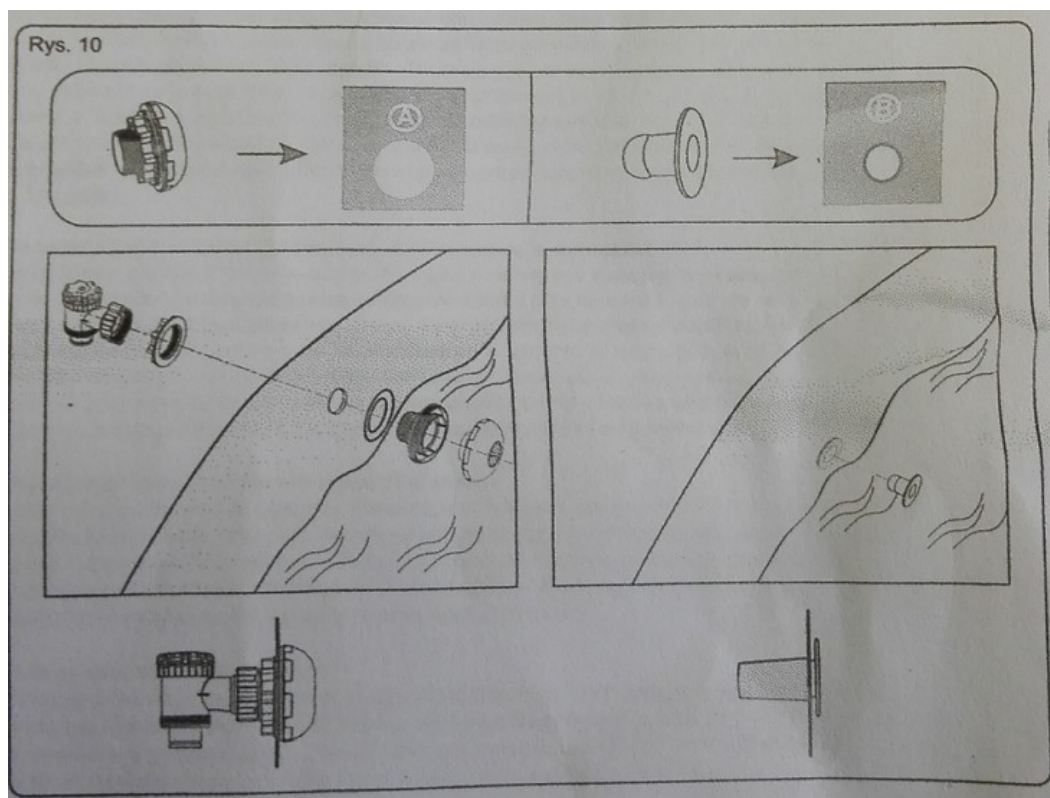
11. Zkontrolujte, zda závora na odlivu je pevně zavřená. Na dně bazénu vyhlad'te záhyby.

12. Vlijte do bazénu od 2,5 cm do 5 cm vodu, tak aby voda byla na dně celého bazénu. Jakmile budete mít v bazénu toto nevelké množství vody, vyhlad'te záhyby na dně. Začněte ve prostředřed bazénu a postupujte podle hodinových ručiček ke stěnám.

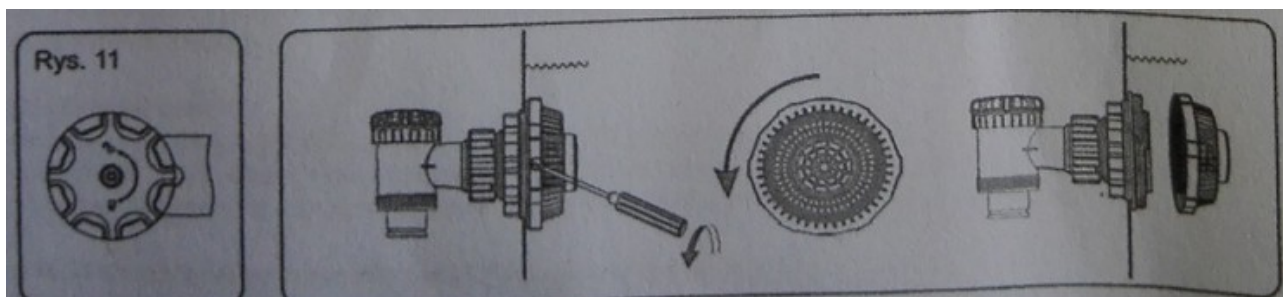


Montáž ventilových přípojení:

Pro bazény o velikosti 4,88 m x 1,22 m (16' x 48'), 5,49 m x 1,22 m (18' x 48'), 5,49 m x 1,32 m (Obrázek/Rys.10)



POZOR: Pokud chcete připojit k bazénu filtrační zařízení, použijte křížový šroubovák k odšroubování síťového filtru. (Obrázek/Rys.11)



NAPLNĚNÍ BAZÉNU

UPOZORNĚNÍ: V době plnění bazénu vodou, nenechávejte jej bez dozoru.

1. Do bazénu vlijte vodu z 90% jeho objemu. Nepřelévejte ho – může se poškodit. V době intenzivních srážek, zkontrolujte objem vody v bazénu, případně ji vylijte, tak aby voda nepřekračovala 90 %. (Obrázek/Rys.12,13)

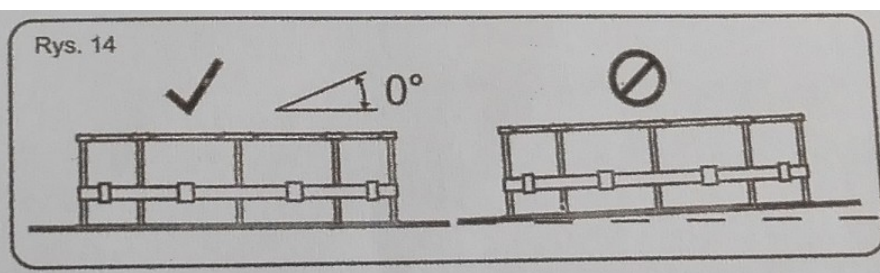
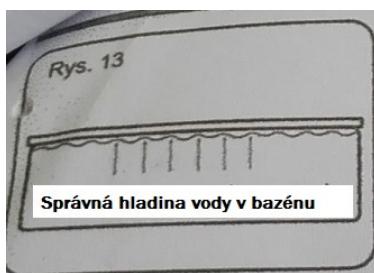
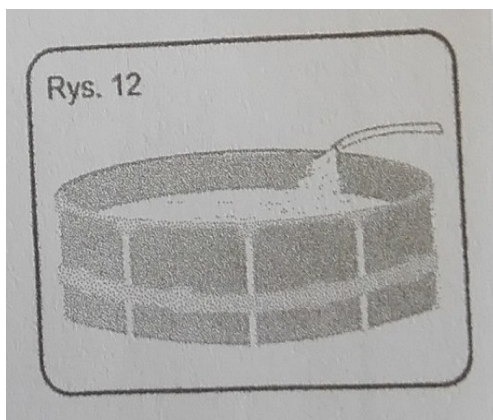
2. Po skončení plnění bazénu, zkontrolujte, zda voda se nehromadí na stranách bazénu. Pokud je hladina rovnoměrná, bazén stojí na rovném terénu. Pokud bazén nestojí v rovině, vypusťte vodu a udělejte výkop tak, aby bazén byl na rovném terénu.

DŮLEŽITÉ: Nikdy nepřesouvejte bazén s vodou, může to vést ke zranění lidského těla či poškození bazénu.

UPOZORNĚNÍ: Voda vyvíjí na bazén tlak. Pokud bazén má jakoukoliv vadu, nestojí rovně apod., bazén může prasknout a způsobit tak zranění lidského těla či jiné materiální škody.

3. Zkontrolujte, zda voda nepřetéká ve švech lub v místech ventilů. Zkontrolujte terén pod bazénem (podložku), zda není mokrá, pokud je mokrá, voda vytéká z bazénu. Nepoužívejte chemikálie do bazénu, dokud vytékání vody neopravíte.

POZOR: Pokud voda se vylévá z bazénu, použijte záplatu pro opravy, která je součástí balení.





POZOR: Obrázky mají pouze ilustrativní charakter. Mohou se neshodovat s reálnou podobou dílků. Rozměry zobrazené na obrázcích nejsou reálné.

ULOŽENÍ BAZÉNU/USKLADNĚNÍ

UPOZORNĚNÍ: Nedodržení pravidel uskladnění, může způsobit ohrožení života. Nejvíce ohrožená skupina jsou děti. Úprava bazénové vody je velmi důležitá z bezpečnostního hlediska pro osoby používající bazén. Nevhodné používání chemikálii může způsobit materiální škody či újmy na lidském těle.

POZOR: Filtrace slouží k cirkulaci a čištění vody. Pro udržení čisté bazénové vody a v dobrém hygienickém stavu, použijte také chemikálie k tomu určené.

1. Nenaplňujte bazén dešťovou vodou, vodou ze studny apod. Tyto vody obsahují cizí organizmy. Doporučujeme používat vodu z kohoutku k naplnění bazénu.

2. Udržujte bazén v čistotě a používejte vhodné chemické prostředky k tomuto účelu. Zašpiněná voda může ohrozit Vaše zdraví. Pro udržení bazénu v čistotě doporučuje se použít dezinfekční prostředky, flokulanty, kyselé nebo zásadité látky.

3. Pravidelně čistěte PVC krytiny pomocí bazénového vysavače nebo nebrusných kartáčů.

4. Po celou dobu sezónu filtrace musí pracovat každodenně a tak dlouho, jak je zapotřebí, aby voda v bazénu byla čistá.

5. Pravidelně kontrolujte filtr ve filtraci (písek v pískové filtraci) a vyměňujte znečištěné filtry (nebo písek).

6. Pravidelně kontrolujte veškeré šrouby, matice apod. Pokud naleznete korozi na některých dílkách, vyměňte je.

7. V době dešťových srážek, kontrolujte vodu, zda nepřesáhla doporučený objem vody v bazénu. Pokud voda překračuje 90%, vypusťte ji do doporučené míry.

8. Pokud je bazén používán, nezapínejte filtraci.

9. Přikryjte bazén krycí plachtou, pokud jej nepoužíváte.

10. Pro úpravu vody v bazénu je velmi důležitý poměr pH.

POZOR: Po vypuštění vody z bazénu, nenechávejte bazén zevnitř (venku).

Vhodnou kvalitu vody určují tyto parametry:

Parametry	Hodnoty
Průhlednost vody	Jasný pohled na dno bazénu
Barva vody	Neměla by být vidět jakákoliv barva
Zákal v NTU / NTU	Max. 1,5 (nejlépe menší jak 0,5)
Koncentrace dusičnanů vyšší než koncentrace pro vodu použitou k vyplnění v mg / l	Max. 20
Celkový obsah organického uhlí (TOC) v mg / l	Max. 4,0
Redukčně-oxidující potenciál v poměru do Ag / AgCl 3,5m KCl v mV	Min. 650
pH	6,8 – 7,6
Aktivní chlór (bez kyseliny kyanurové / azurové) v mg / l	0,3 – 1,5
Aktivního chloru v kombinaci s kyselinou azurovou v mg / l	1,0 – 3,0



Kyselina kyanurová / azurová v mg / l	Max. 100
Vázaný chlór v mg / l	Max. 0,5 (nejlépe 0,0 mg / l)

UPOZORNĚNÍ: Nepoužívejte filtraci v době používání bazénu.

Po celou dobu sezónu filtrace musí pracovat každodenně a tak dlouho, jak je zapotřebí, aby voda v bazénu byla čistá.

OPRAVA

Zkontrolujte bazén ze všech uhlů, všechny švy a plachtu pod bazénem, zda voda nevytéká.

Nepoužívejte chemikálie před kontrolou.

POZOR: Pokud voda vytéká, použijte záplatu pro opravy bazénů.

DEMONTÁŽ

1. Odšroubujte zátku odlivu z vnější strany bazénu. Zátku zatáhněte proti směru hodinových ručiček.

2. Připojte spojku s hadicí a druhou stranu hadice položte na místě, kde chcete vypustit vodu. (Zkontrolujte právní předpisy platné pro tuto činnost ve Vaší lokalitě)

3. Otáčejíc vpravo seřizovací kolečko adaptéru hadice připojte jej k vypouštěcímu ventilu. Vypouštěcí ventil se otevře a voda se bude automaticky vypouštět.

UPOZORNĚNÍ: Vypouštění můžeme regulovat pomocí kolečka adaptéru.

4. Po vypouštění bazénu odšroubujte kontrolní prstenec, aby jste mohli zavřít uzávěr.

5. Odpojte hadici.

6. Opětovně přišroubujte zátku a uzávěr.

7. Vysušte bazén venku na čerstvém vzduchu.

PŘECHOVÁVÁNÍ / KONZERVACE PŘED ZIMNÍ SEZÓNOU

1. Odpojte od bazénu veškeré doplňky a náhradní díly. Uschovejte je v suchu a čistotě.

2. Jakmile je bazén suchý, posypte jej pudrem, aby jste zabránili jeho slepení. Následně ho opatrně srolujte. Pokud bazén není úplně suchý, může začít plesnivět a to ho poškodí.

3. Podložku a jiné doplňky k bazénu uschovejte v suchu a ve vhodné teplotě v rozmezí 5°C / 41°F a 38°C / 100°F.

4. V době dešťových srážek bazén a doplňky mají být přechovávány ve výše uvedený způsob.

5. Nevhodné vypouštění bazénu může způsobit poškození majetku či újmu na zdraví.

6. Po sezóně (v zimě) doporučujeme bazén rozložit a uschovat v chladném a suchém místě mimo dosah dětí.